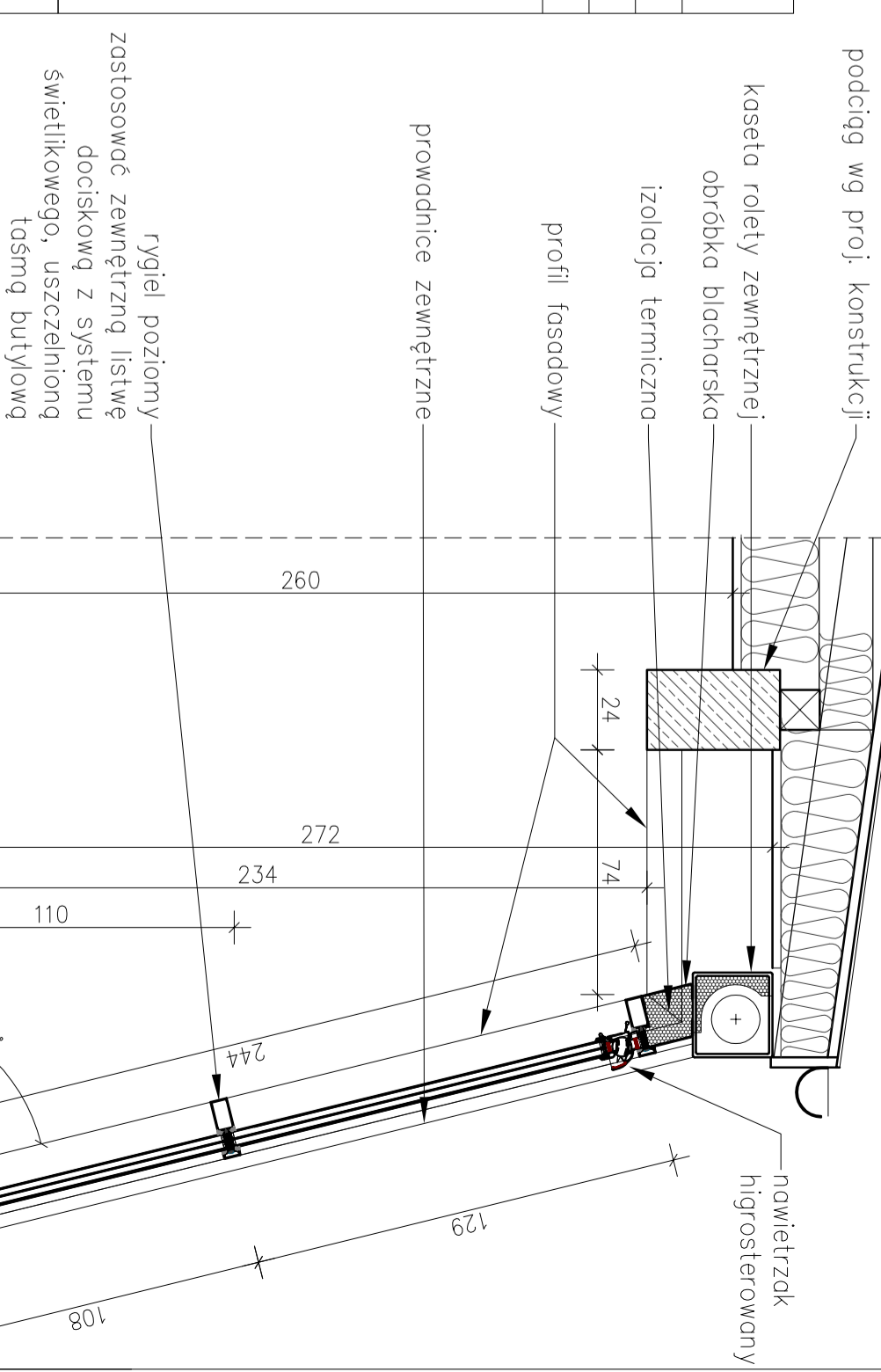


# FASADA ALUMINIOWA ZEWNĘTRZNA

LICZBA PORZĄDKOWA	1
OZNACZENIE NA RYS.	F01
TYP	ALUMINIUM
RZUT	
WIDOK	
WYMIARY W ŚWIETLE	817
OŚCIEŻY	255
POŁA STAŁE + OKNA OBROTOWE	S
PARTER	--
PIĘTRO 1	--
PIĘTRO 2	1
PIĘTRO 3	1
ILOŚĆ	1
NR POMIESZCZENIA	POKÓJ DZIENNY
MATERIAŁ	ALUMINIUM, SZKŁO
SZKLENIE	6 ESG LE/16Ar/6/16Ar/44,2LE
WYPOSAŻENIE	Roleta zewnętrzna z kasety ukrytą ciepłą, prowadnice 60mm mocowane do listwy maskującej osiowo (zdwojone w miejscu przelamania fasady) Dopuszcza się zdwojenie słupa fasadowego w miejscu przelamania płaszczyzny fasady, pod warunkiem przedstawienia rozwiązania szczegółowego do akceptacji. Okno wpinane w fasadę w polu zgodnym z rysunkiem elewacji: wychylnie na zewnątrz z silownikiem elektrycznym
UWAGI	Słupy fasadowe zgodne z wybrany systemem, odchYLENIE od pionu 14 stopni, mocowane w dolnej części za pomocą systemowego buta/konsoli, w górnej części kolano z profila słupowego fasadowego z odgięciem do pionu (system ogrodów zimowych) a następnie mocowanie do podcigiq poziomego, obróbki blacharskie wykonac malowane na kolor profili fasadowych, połączenia uszczelnic taśmą EPDM oraz silikonem UV, fasadę uszczelnic taśmą butylową, zachowac dostęp rewizyjny do kasety zawierającej rolęte od wewnątrz pomieszczenia. PROFILE W KOL. RAL 7046 (szary)



Wymagane współczynniki

$U_w = 0,9 \frac{W}{(m^2 \cdot K)}$

$U_g = 0,6 \frac{W}{(m^2 \cdot K)}$

Uf jak dla systemu HI

Lt > 60%

g < 30%

PROJEKT ZAMIELNY

PROJEKT ZAMIENNY DO PROJEKTU OBIĘTEGO DECYZJĄ O POZWOLENIU NA BUDOWĘ nr 1561/16 dla zamierzenia budowlanego: rozbudowa, nadbudowa, przebudowa budynku usługowo - mieszkalnego wraz z budową wewnętrżnych instalacji, rozbudowa budynku biurowo technicznego, przebudowa budynku sąsiedniego, zlokalizowanego na działce nr 328, przebudowa budynku sąsiedniego, przy ul. Plac Słoneczny 2, zlokalizowanego na działce nr 2499/1, przebudowa przyłączy wodociągowego, rozbiórka i budowa pozabudynkowej instalacji kanalizacyjnej i deszczowej, przebudowa wewnętrznej pozabudynkowej instalacji elektrycznej

LOKALIZACJA: ANGIERSKA

PROJEKT ADRESIS

Oświetl. Plac Słoneczny 4 dz. nr 2310/1, 315/1

INWESTOR

Oświęcimskie Towarzystwo Budowlane Spółeczny Sp. z o.o. ul. 11-90 Listopada 16C 32-600 Oświęcim

KRU Architekti

ul. Pogórkowa 116 B/8 35-104 Rzeszów

of. Podlewiejskiego 5/III/4 32-626 Brzeszcze

tel: 0048 698 376 676

e-mail: biuro@kruarchitekti.pl

www.kruarchitekti.pl

PROJEKTOWAŁ

mgr inż. arch. Krzysztof Rudzieliwicz

nr upr. MPOIA012/2009

PRACOWNIKI

Projekt wykonawczy

TITULA PRACOWNIKI

ZASTAWIENIE STOLARKI

INSTRUMENT

rysunek zamienny

TYTUŁ

A01

SKALA

1:50

FORMAT

A10

DATA

04/04/2019

ZMIANA

Zmiana z dnia 2020-04-27

WYKONANIE

Zmiana z dnia 2020-04-27