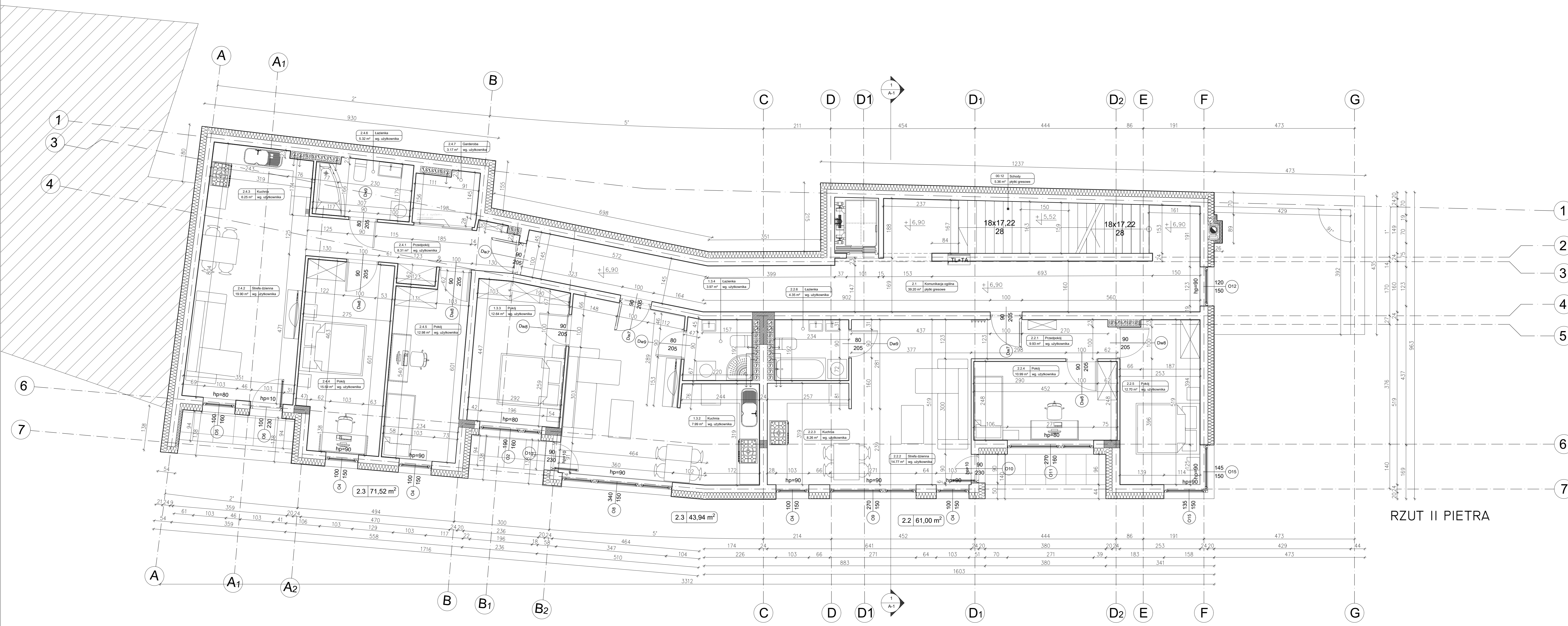


RZUT I PIĘTRA

I PIĘTRO - Wykaz Powierzchni			
Numer	Poziom	Nazwa pomieszczenia	Powierzchnia
1.1	Piętro I	Komunikacja ogólna	37,82 m ²
1.2		MIESZKANIE 01	
1.2.1	Piętro I	Przedpokój	9,93 m ²
1.2.2	Piętro I	Strefa dzienna	14,77 m ²
1.2.3	Piętro I	Kuchnia	8,26 m ²
1.2.4	Piętro I	Pokój	10,99 m ²
1.2.5	Piętro I	Pokój	12,70 m ²
1.2.6	Piętro I	Łazienka	4,35 m ²
		SUMA	61,00 m²
1.3		MIESZKANIE 02	
1.3.1	Piętro I	Strefa dzienna	19,34 m ²
1.3.2	Piętro I	Kuchnia	7,99 m ²
1.3.3	Piętro I	Pokój	12,64 m ²
1.3.4	Piętro I	Łazienka	3,97 m ²
		SUMA	43,94 m²
1.4		MIESZKANIE 03	
1.4.1	Piętro I	Przedpokój	8,31 m ²
1.4.2	Piętro I	Strefa dzienna	19,90 m ²
1.4.3	Piętro I	Kuchnia	6,34 m ²
1.4.4	Piętro I	Pokój	15,59 m ²
1.4.5	Piętro I	Pokój	12,98 m ²
1.4.6	Piętro I	Łazienka	5,36 m ²
1.4.7	Piętro I	Garderoba	3,21 m ²
		SUMA	71,69 m²
1.5	Piętro I	Schody	5,36 m ²
		SUMA	219,81 m²



RZUT II PIĘTRA

II PIĘTRO - Wykaz Powierzchni			
Numer	Poziom	Nazwa pomieszczenia	Powierzchnia
2.1	Piętro II	Komunikacja ogólna	32,72 m ²
2.2		MIESZKANIE 04	
2.2.1	Piętro II	Przedpokój	9,93 m ²
2.2.2	Piętro II	Strefa dzienna	14,77 m ²
2.2.3	Piętro II	Kuchnia	8,26 m ²
2.2.4	Piętro II	Pokój	10,99 m ²
2.2.5	Piętro II	Pokój	12,70 m ²
2.2.6	Piętro II	Łazienka	4,35 m ²
		SUMA	61,00 m²
2.3		MIESZKANIE 05	
2.3.1	Piętro II	Strefa dzienna	19,34 m ²
2.3.2	Piętro II	Kuchnia	7,99 m ²
2.3.3	Piętro II	Pokój	12,64 m ²
2.3.4	Piętro II	Łazienka	3,97 m ²
		SUMA	43,94 m²
2.4		MIESZKANIE 07	
2.4.1	Piętro II	Przedpokój	8,31 m ²
2.4.2	Piętro II	Strefa dzienna	19,90 m ²
2.4.3	Piętro II	Kuchnia	6,25 m ²
2.4.4	Piętro II	Pokój	15,59 m ²
2.4.5	Piętro II	Pokój	12,98 m ²
2.4.6	Piętro II	Łazienka	5,32 m ²
2.4.7	Piętro II	Garderoba	3,17 m ²
		SUMA	71,52 m²
2.5	Piętro II	Schody	8,04 m ²
		SUMA	217,22 m²

- PRZY WYKONYWANIU ROBÓT NALEŻY STOSOWAĆ MATERIAŁY I WYROBY DOPUSZCZONE DO OBROTU I STOSOWANIA W BUDOWNICTWIE ZGODNIE Z ART. 10 USTAWY PRAWO BUDOWLANEJ ŚWIADCTWA DOKONANIA MATERIAŁÓW I WYROBÓW NALEŻY ZACHOWAĆ DO KONTROLI DO KOŃCOWEGO OBBORU ROBÓT.
- ELEMENTY ZAMAWIĄC I WYKONYWAC NA PODSTAWIE ZWERYFIKOWANYCH OBIĘTOŚCI I WYMIARÓW WYKONANYCH NA OBIĘTKIE DLA UNIKNIĘCIA NIEGODNOŚCI WYMIARÓW WSZYSTKICH ELEMENTÓW PRZED WYKONANIEM NALEŻY OBYWIAZKOWO SPRAWDZIĆ W MIEJSCU MONTAŻU.
- PRZEJŚCIA PRZEZ ŚCIANY PRZEWODÓW INSTALACJI SANITARNEJ I MECHANICZNEJ ORAZ INSTAL. ELEKTRYCZNEJ WYKONAĆ W WYTYCZNYCH PROJEKTÓW BRANŻOWYCH.
- WSZYSTKIE ŚCIANY DZIAŁOWE Z WYJĄTKIEM ODPOWIEDNIO OZNAKOWANYCH NALEŻY PRZEWODZIĆ DO STROPU PEŁNE WYZIELENIE POMIESZCZENI.
- PRZEJŚCIA INSTALACYJNE PRZEZ ŚCIANY ODDZIELIĆ POZ. POPRZECZNIKOWO, PRZEJŚCISTY O ODPORNOŚCI OGN. RÓWNEJ ODPORNOŚCI OGN. ŚCIANY USZCZELNIĆ PYROPLASTEM CS MIN. GR. 3mm/ NADPROŻA ŻELBETOWE MONOLITYCZNE LUB PREFABRYKOWANE WIG PROJ. KONSTR.
- DLA ZABUDOWY ELEMENTÓW MONTAŻOWYCH TYPU GEBERT W ŚCIANKACH INSTALACYJNYCH ZASTOSOWAĆ 1 WARSTWOWĄ WODOODPORNĄ PŁYTĘ GIPSOWO-KARTONOWĄ GR. 12,5mm (2x12,5mm).
- DOKUMENTACJE PROJEKTOWA BRANŻY ARCHYTEKTONICZNEJ, KONSTRUKCYJNEJ I INSTALACYJNEJ NALEŻY ROZKŁADYWAĆ ŁĄCZNIE GRUBOŚĆ SKRZYDŁA DRZWI PO OTWARCIU NIE MOŻE POMNIJSZĄC WYMIARU SZEROKOŚCI OTWORU W ŚWIECIE OSZCZEGÓW.
- PODANE WYMIARY DRZWI SĄ WYMIARAMI PRZEJŚCIA.
- POKAZANE NA RYSUNKACH WYMIARY STOLARKI I ŚLUSARKI W ŚWIECIE OTWORÓW MONTAŻOWYCH NALEŻY PRZED PRZYSTĄPIENIEM DO ROBÓT MURARSKICH I MONTAŻOWYCH ŚCIANEK ZWERYFIKOWAĆ I DOSTOSOWAĆ DO WYMAGANYCH WYMIARÓW WYBRANEGO PRODUCENTA.

UWAGA: WSZYSTKIE WYMIARY SPRAWDZIĆ NA BUDOWIE

Projekt zamierzeń do projektu oddanego decyzją o pozwoleniu na budowę nr 150/16 dla zamierzenia budowlanego: rozbudowa, modernizacja, przebudowa budynku usługowo - mieszkalnego wraz z budową wewnętrżnych instalacji, rozpiętką budynku biurowo technicznego, przebudowa terenu, asfaltowania, oświetlenia, zjazdu ul. Płoc. Skłoczyny z dookołowanego na drodze nr 2490/1, przebudowa przyłącza wodociągowego, rozbudowa i budowa podbudowlanej instalacji kanalizacyjnej, przebudowa wewnętrznej rozdzielni elektrycznej.

Opiewnik: Pracownia 4 d.c. nr 2310/1, 3151

Opiewnik: Pracownia Budowlanych Spółdzielni S.A. s.c. ul. 11-go Listopada 16C 32-400 Olsztyn

Projekt budowlany

RZUT PIERWSZE I DRUGIE PIĘTRO rysunek zamierzeń

NRB Architekti ul. Polonica 116 B/B 31-016 Rzeszów ul. Paderewskiego 51/II 4 35-124 Brzesko tel 088 698 576 876 e-mail: biuro@nrb.pl

23/04/2020

Zmiana z dnia 2020-04-27

1:50 A0