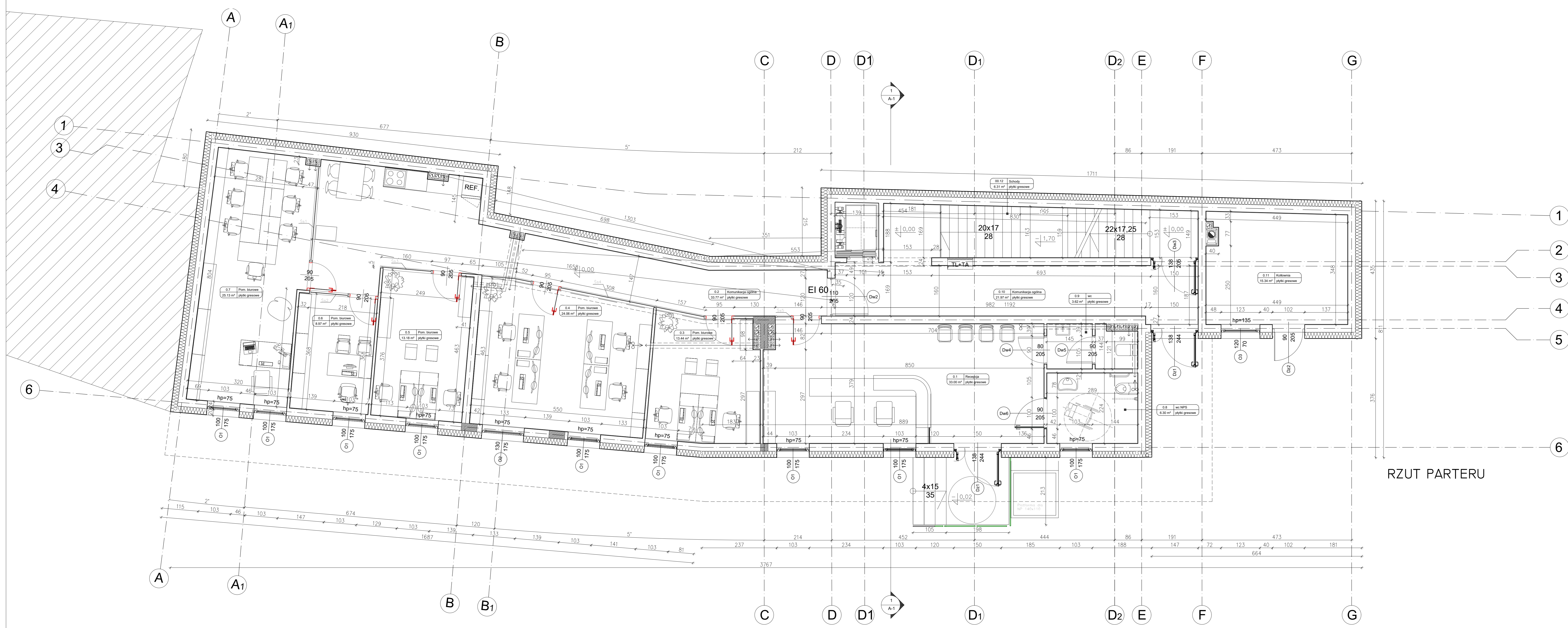


RZUT PIWNICY



RZUT PARTERU

PIWNICA - Wykaz Powierzchni			
Numer	Poziom	Nazwa pomieszczenia	Powierzchnia
00.1	Piwnica	Komunikacja	22,77 m ²
00.2	Piwnica	Komórki lokatorskie	33,14 m ²
00.3	Piwnica	Komunikacja	12,40 m ²
00.4	Piwnica	Archiwum 01	48,33 m ²
00.5	Piwnica	Archiwum 02	69,25 m ²
00.6	Piwnica	Archiwum 03	15,56 m ²
00.7	Piwnica	Archiwum 04	5,91 m ²
00.8	Piwnica	Schody	5,37 m ²
SUMA			212,73 m²

PARTER - Wykaz Powierzchni			
Numer	Poziom	Nazwa pomieszczenia	Powierzchnia
0.1	Parter	Recepcja	33,00 m ²
0.2	Parter	Komunikacja ogólna	33,77 m ²
0.3	Parter	Pomieszczenie biurowe	13,44 m ²
0.4	Parter	Pomieszczenie biurowe	24,06 m ²
0.5	Parter	Pomieszczenie biurowe	13,18 m ²
0.6	Parter	Pomieszczenie biurowe	8,97 m ²
0.7	Parter	Pomieszczenie biurowe	25,13 m ²
0.8	Parter	wc NPS	6,30 m ²
0.9	Parter	wc	3,62 m ²
0.10	Parter	Komunikacja ogólna	21,97 m ²
0.11	Parter	Kuchnia	15,34 m ²
0.13	Parter	Klatka schodowa	6,31 m ²
SUMA			205,09 m²

- PRZY WYKONYWANIU ROBÓT NALEŻY STOSOWAĆ MATERIAŁY I WYROBY DOPUSZCZONE DO OBROTU I STOSOWANE W BUDOWNICTWIE (ZGODNIE Z ART. 10 USTĄNY PRAWO BUDOWLANE) ŚWIADCZENIA DOPUSZCZENIA MATERIAŁÓW I WYROBÓW NALEŻY ZACHOWAĆ DO KONTROLI DO KOŃCOWEGO ODBIORU ROBÓT.
- ELEMENTY ZAMAWIACI WYKONYWAĆ NA PODSTAWIE ZWERYFIKOWANYCH OBIEMÓW RZECZYWISTYCH WYKONYWANYCH NA OBIĘCIE DLA UNIKNIĘCIA NIEZGODNOŚCI WYMIARÓW WSZYSTKICH ELEMENTÓW PRZED WYBUDOWANIEM NALEŻY OBOWIĄZKOWO SPRAWDZIĆ W MIEJSCU MONTAŻU.
- PRZEJŚCIA PRZEZ ŚCIANY PRZEWODÓW INSTALACJI SANITARNEJ I MECHANICZNEJ ORAZ INSTAL. ELEKTRYCZNEJ WYKONAĆ WIG WYTĘCZNYCH PROJEKTÓW BRANDOWYCH.
- WSZYSTKIE ŚCIANY OZDŁOWE Z WYJĄTKIEM ODPOWIEDNIO OZNAKOWANYCH NALEŻY PROWADZIĆ DO STROPU /PEŁNE WYDZIELENIE POMIESZCZENI/.
- PRZEJŚCIA INSTALACYJNE PRZEZ ŚCIANY ODDZIELEN POZ. POPRZECZ ATESTOWANE, PRZEPUSTY O ODOPORNOSCI OGÓN. RÓWNEJ ODOPORNOSCI OGÓN. ŚCIANY, USZCZELNIAĆ PYROBASTEMCS MINI. GR. 50mm/1.
- NADPROŻA ŻELBETOWE MONOLITYCZNE LUB PREFABRYKOWANE WIG PROUJ. KONSTR.
- DLA ZABUDOWY ELEMENTÓW MONTAŻOWYCH TYPU GEBERIT W ŚCIANKACH INSTALACYJNYCH ZASTOSOWAĆ 1-WARSTWOWĄ WODOODPORNĄ PŁYTĘ GIPSOWO-KARTONOWĄ GR. 18mm LUB 2-WARSTWOWĄ WODOODPORNĄ PŁYTĘ GIPSOWO-KARTONOWĄ GR. 12,5mm (2x12,5mm).
- DOKUMENTACJE PROJEKTOWA BRANŻY ARCHYTEKTONICZNEJ I KONSTRUKCYJNEJ I INSTALACYJNEJ NALEŻY ROZPATRYWAĆ ŁĄCZNIE.
- GRUBOŚĆ ŚCIANY ORAZ DRZWI I OTWORÓW NIE MOŻE BYĆ MIEJSZE NIŻ WYMIAR SZEROKOŚCI OTWORU W ŚWIETLE OŚCIEŻNICY.
- PODANE WYMIARY DRZWI SĄ WYMIARAMI CZYNNYMI PRZEJŚCIĄCI.
- POKAZANE NA RYSUNKACH WYMIARY STÓLARKI I ŚLUSARKI W ŚWIETLE OTWORÓW MONTAŻOWYCH NALEŻY PRZED PRZYSTĄPIENIEM DO ROBÓT MURARSKICH I MONTAŻOWYCH ŚCIANY, ZWERYFIKOWAĆ I DOKŁADNIE SPRAWDZIĆ DO WYMAGANYCH WYMIARÓW WYBRANEGO PRODUCENTA.

UWAGA: WSZYSTKIE WYMIARY SPRAWDZIĆ NA BUDOWIE

mgr inż. arch. Krzysztof Rutkiewicz
nr upraw. 00040102000

Projekt budowlany

RZUT PIWNICA I PARTER
rysunek zamiaty

KRU Architekt
ul. Bolesława 116/18
50-104 Rzeszów
tel. 0142 608 576 576
e-mail: biuro@kruarchitekt.pl

Osławiec Płac Słoneczny 4 dz. nr 2310/1, 315/1

Osławiec Płac Słoneczny 4 dz. nr 2310/1, 315/1

1:50

AO

2024/2020

2024/2020