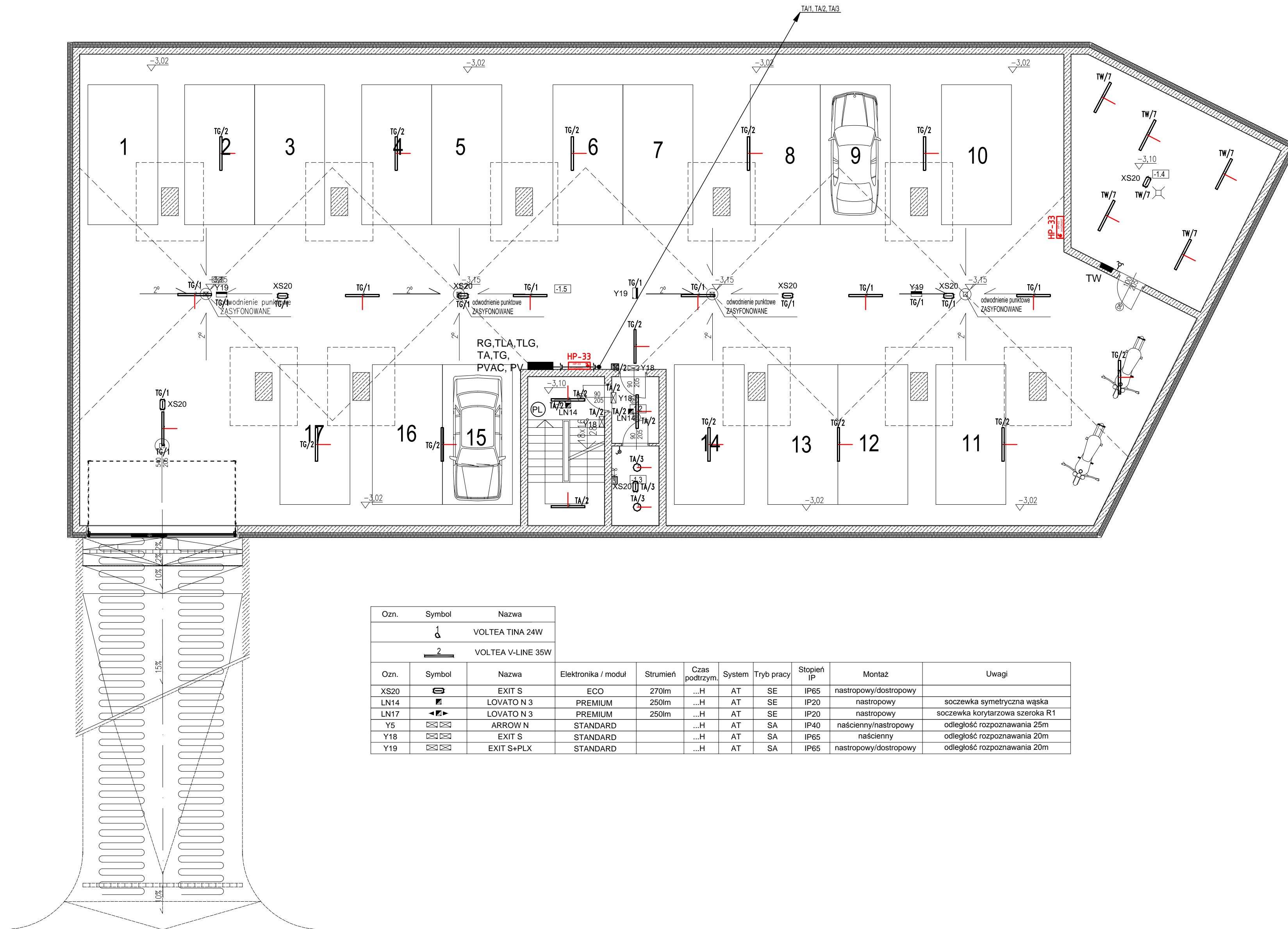


RZUT GARAŻU  
PODZIEMNEGO



Ozn.	Symbol	Nazwa
1		VOLTEA TINA 24W
2		VOLTEA V-LINE 35W

Ozn.	Symbol	Nazwa	Elektronika / modul	Strumień	Czas podtrzym.	System	Tryb pracy	Stopień IP	Montaż	Uwagi
XS20		EXIT S	ECO	270lm	...H	AT	SE	IP65	nastropowy/dostropowy	
LN14		LOVATO N 3	PREMIUM	250lm	...H	AT	SE	IP20	nastropowy	soczewka symetryczna wąska
LN17		LOVATO N 3	PREMIUM	250lm	...H	AT	SE	IP20	nastropowy	soczewka korytarzowa szeroka R1
Y5		ARROW N	STANDARD		...H	AT	SA	IP40	naścienny/nastropowy	odległość rozpoznawania 25m
Y18		EXIT S	STANDARD		...H	AT	SA	IP65	naścienny	odległość rozpoznawania 20m
Y19		EXIT S+PLX	STANDARD		...H	AT	SA	IP65	nastropowy/dostropowy	odległość rozpoznawania 20m

— 1 — włącznik pojedynczy hermetyczny IP44  
— 2 — włącznik podwójny IP20

NADZEA INWESTYCYJNA PROJECT NAME	Budowa budynku mieszkalnego wielorodzinnego wraz z infrastrukturą techniczną oraz budową parkingu i drogi wewnętrznej		
ADRES INWESTYCYJNY PROJECT ADDRESS	Jednostka ewidencyjna 121301_1, Oświęcim - miasto obręb 0003, Stare Sławy nr fragmentu działki 289/201		
INWESTOR INVESTOR	Oświęcimskie Towarzystwo Budownictwa Społecznego Sp. z o.o. ul. Plac Słoneczny 4/1 32-600 Oświęcim		
WYKONAWCA PROJEKTU PROJECT DESIGNER	 KRU Architekti ul. Popławskiego 116 B/B 35-104 Rzeszów os. Piastowskiego 58/114 32-626 Brzeszcze tel. 048 688 576 676 e-mail: biuro@kruarchitekti.pl www.kruarchitekti.pl		
DESIGN TEAM	licencja	licencja	licencja
INSTALACJE ELEKTRYCZNE DESIGNED BY	mgr inż. Marcin Rogoziński	PDK/0251/PWOE/14	
FAZA PROJEKTU STAGE	Projekt Techniczny		
NAZWA RYSUNKU DRAWING NAME	BUDYNEK O Rzut garażu - instalacja oświetlenia		
BRANŻA ELECTRICAL	NR RYS. / DRAWING NO	SKALA / SCALE E03	FORMAT / SIZE A2
DATA / DATE 20.12.2021	ZAWIĄZANIE		

Wszystkie prawa zastrzeżone. Rozbudowa i modyfikacja projektu bez zgody autora może być karana.