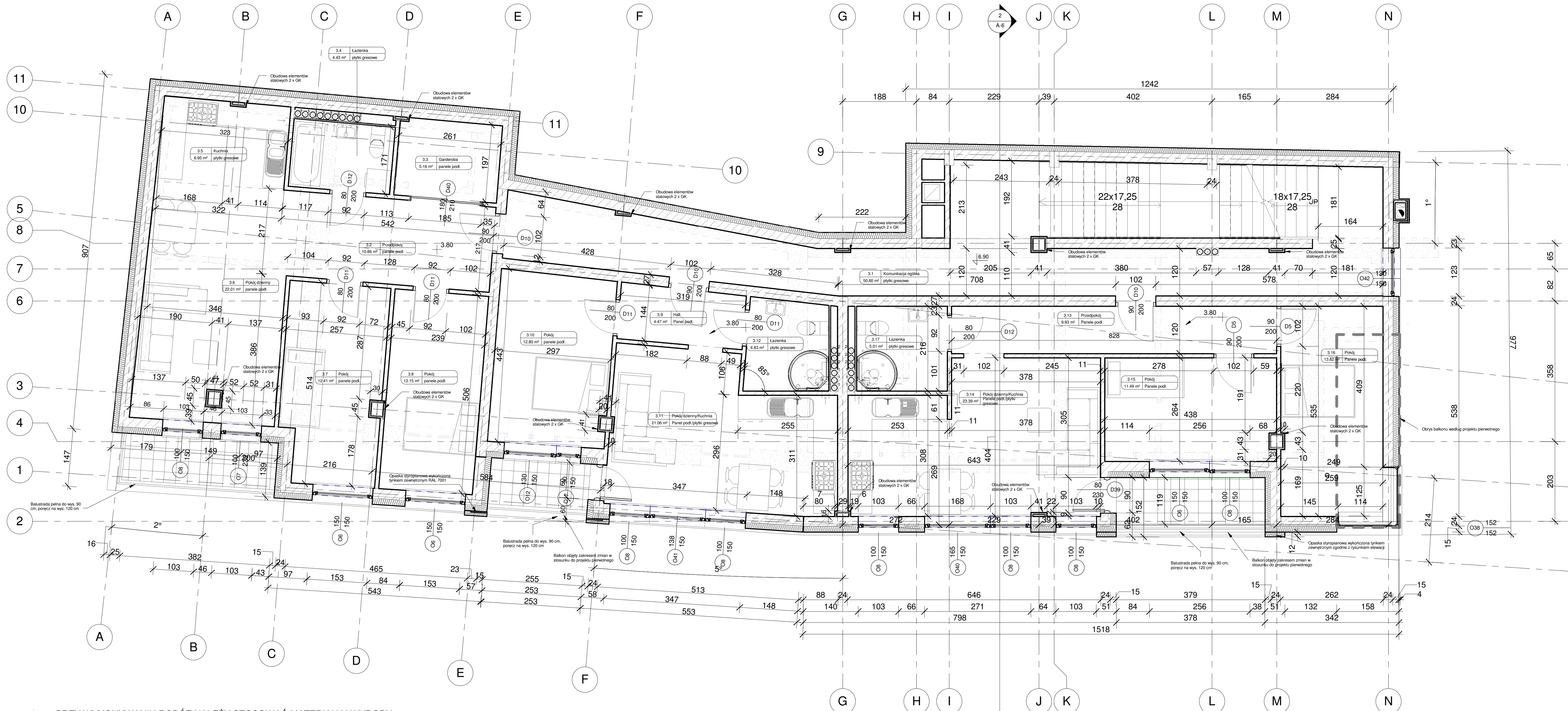





RZUT II PIĘTRA



- PRZY WYKONYWANIU ROBÓT NALEŻY STOSOWAĆ MATERIAŁY I WYROBY DOPUSZCZONE DO OBROTU I STOSOWANIA W BUDOWNICTWIE (ZGODNIE Z ART. 10 USTAWY PRAWO BUDOWLANE) ŚWIADECTWA DOPUSZCZENIA MATERIAŁÓW I WYROBÓW NALEŻY ZACHOWAĆ DO KONTROLI DO KOŃCOWEGO ODBIORU ROBÓT.
- ELEMENTY ZAMAWIAĆ I WYKONYWAĆ NA PODSTAWIE ZWERYFIKOWANYCH OBMIARÓW RZECZYWISTYCH WYKONANYCH NA OBIEKCIE DLA UNIKNIĘCIA NIEZGODNOŚCI-WYMIARY WSZYSTKICH ELEMENTÓW PRZED WBUDOWANIEM NALEŻY OBOWIĄZKOWO SPRAWDZIĆ W MIEJSCU MONTAŻU.
- PRZEJŚCIA PRZEZ ŚCIANY PRZEWODÓW INSTALACJI SANITARNEJ I MECHANICZNEJ ORAZ INSTAL. ELEKTRYCZNEJ WYKONAĆ W/G WYTYCZNYCH PROJEKTÓW BRANŻOWYCH
- WSZYSTKIE ŚCIANY DZIAŁOWE /Z WYJĄTKIEM ODPOWIEDNIO OZNAKOWANYCH/ NALEŻY PROWADZIĆ DO STROPU /PEŁNE WYDZIELENIE POMIESZCZEN/.
- PRZEJŚCIA INSTALACYJNE PRZEZ ŚCIANY ODDZIEŁEN POŻ. POPRZEZ ATTESTOWANE, PRZEPUSTY O ODPORNOŚCI OGN. RÓWNEJ ODPORNOŚCI OGN. ŚCIANY, USZCZELNIĆ PYROPLASTEM-CS /MIN. GR. 3mm./
- NADPROŻA ŻELBETOWE MONOLITYCZNE LUB PREFABRYKOWANE W/G PROJ. KONSTR.
- DLA ZABUDOWY ELEMENTÓW MONTAŻOWYCH TYPU GEBERIT W ŚCIANKACH INSTALACYJNYCH ZASTOSOWAĆ 1-WARSTWOWĄ WODOODPORNĄ PŁYTĘ GIPSOWO-KARTONOWĄ GR. 18mm LUB 2-WARSTWOWĄ WODOODPORNĄ PŁYTĘ GIPSOWO-KARTONOWĄ GR. 12,5mm (2x12,5mm)
- DOKUMENTACJĘ PROJEKTOWĄ BRANŻY ARCHITEKTONICZNEJ, KONSTRUKCYJNEJ I INSTALACYJNEJ NALEŻY ROZPATRYWAĆ ŁĄCZNIE.
- GRUBOŚĆ SKRZYDŁA DRZWI PO OTWARCIU NIE MOŻE POMNIEJSZĄC WYMIARU SZEROKOŚCI OTWORU W ŚWIETLE OŚCIEŻNICY.
- PODANE WYMIARY DRZWI SĄ WYMIARAMI CZYNNYMI PRZEJŚCIA! POKAZANE NA RYSUNKACH WYMIARY STOLARKI I ŚLUSARKI W ŚWIETLE OTWORÓW MONTAŻOWYCH NALEŻY PRZYSTĄPIENIEM DO ROBÓT MURARSKICH I MONTAŻOWYCH ŚCIANEK ZWERYFIKOWAĆ I DOSTOSOWAĆ DO WYMAGANYCH WYMIARÓW WYBRANEGO PRODUCENTA.

LEGENDA:

-  - istniejące ściany
-  - projektowane zamurowania
-  - projektowane wyburzenia

UWAGA: WSZYSTKIE WYMIARY SPRAWDZIĆ NA BUDOWIE

Nazwa Projektanta Projekt zamyślny do projektu objętego decyzją o pozwoleniu na budowę nr 156/16 dla zamierzenia budowlanego: rozbudowa, nadbudowa, przebudowa budynku usługowo - mieszkalnego wraz z budową wewnętrznych instalacji, rozbiórka budynku biurowo technicznego, przebudowa budynku sąsiedniego, zlokalizowanego na działce nr 325, przebudowa budynku sąsiedniego, przy ul. Plac Słoneczny 2, zlokalizowanego na działce nr 249/1, przebudowa przyłącza wodociągowego, rozbiórka i budowa pozabudynkowej instalacji kanalizacji deszczowej, przebudowa wewnętrznej pozabudynkowej instalacji elektrycznej.		Data Projektanta 10/10/16	
Nazwa Wykonawcy Oświecim Plac Słoneczny 4 dz. nr 2310/1, 315/1		Data Wykonawcy Projekt budowlany	
Nazwa Inwestora Oświecimskie Towarzystwo Budownictwa Społecznego Sp. z o.o. ul. 11-go Listopada 16C 32-600 Oświecim		Nazwa Inwestora RZUT II PIĘTRA	
Nazwa Architekta Global Mimar Polska		Nazwa Architekta RZUT II PIĘTRA	
Data Architekta 10/10/16		Data Architekta 1:50	
Nazwa Wykonawcy Global Mimar Polska Ul. Władysława IV 39/4, 35-817 Rzeszów www.globalmimar.com		Nazwa Wykonawcy RZUT II PIĘTRA	