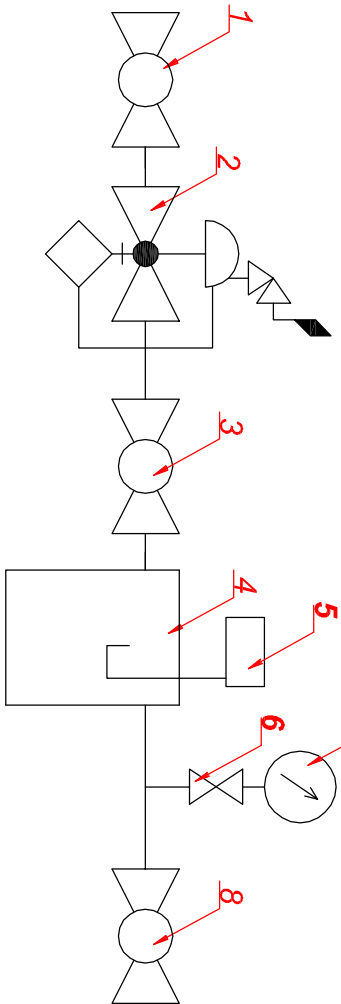
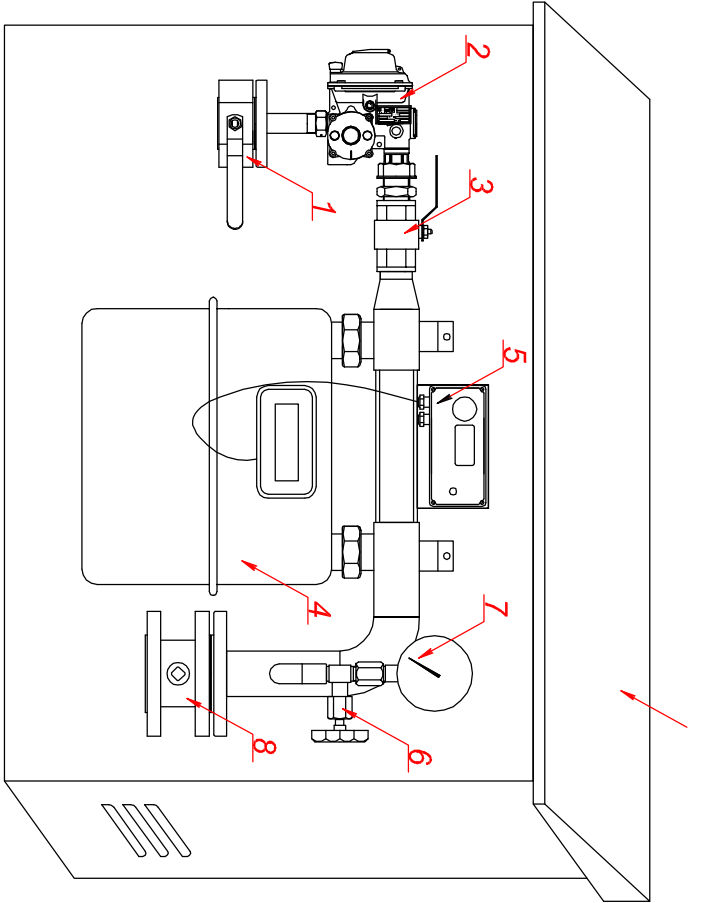


- UWAGI:
1. Przy robotach ziemnych i montażowych bezwzględnie wymagany jest nadzór geologiczny.
  2. Należy zachować szczególne wymogi bezpieczeństwa przy skrzyżowaniach z projektowanymi i niezainstalowanymi (zainstalowanymi i niezainstalowanymi) w tym wykonać: – wkopy ręczne – zabezpieczenie kabli, rurociągów i innych przewodów.
  3. Rzędnie i wymiary są orientacyjne – należy starannie sprawdzić je na budowie.
  4. W przypadku różnicy rzędnych ze stanem istniejącym profilu należy skorygować.
  5. Bezwzględnie należy stosować się do normatywnych odległości instalacji gazu od istniejących i projektowanych obiektów budowlanych.
  6. Rysunki i opis techniczny są opracowaniem zintegrowanym i należy je rozpatrywać wspólnie.
  7. Wykonawca zobowiązany jest do zastosowania wszelkich niezbędnych zabezpieczeń/instalacji/urządzeń nie ujętych w projekcie o wymaganych przepisami związani.
  8. Należy projekt jest projektem budowlanym i nie posiada szczególnych rozwinęć oraz opisu typowych dla projektu wykonawczego.
  9. Projektant nie porosi odpowiedzialności za odstępowania od projektu, błędy inwentarycyjne/geodezyjne oraz wykonawcze.
  10. Wykonawca zobowiązany jest do poinformowania projektanta o wykrytych błędach przed wykonaniem prac budowlanych celem ich skorygowania.

- OZNACZENIA:**
- GZ** - gazomierz w szafce  
**KG** - kocioł gazowy  
**KG4** - kuchenka gazowa  
**PE** - połączenie elastyczne  
**ZK** - zawór kulowy  
**T** - trójnik  
**F** - filtr do gazu śrutowany  
**R** - redukcja  
**TO** - tuleja ochronna  
**OS** - projektowana instalacja gazu
- UWAGI:
1. Instalację gazową należy wykonać z rur stalowych bez szwu, łączonych przez spawanie.
  2. Przewody gazowe należy lokalizować powyżej wszystkich przewodów innych instalacji.
  3. Przewody instalacji gazowej prowadzić na powierzchni ścian w odległości co najmniej 10 cm od innych przewodów instalacyjnych.
  4. W przypadku krzyżowania przewodów instalacji gazowej z innymi przewodami należy zachować odległość co najmniej 2 cm.

9	Szafka gazowa
8	Zawór kohnierzowy
7	Manometr tarczowy
6	Kurek manometryczny
5	Rejestrator impulsów
4	Gazomierz
3	Zawór kulowy
2	Reduktor gazowy
1	Zawór kohnierzowy
Numer	Nazwa



<b>PROGALBUD</b>		Tytuł projektu:	
ul. Uniejska 10 32-600 Opatówek www.progalbud.pl		Budowa budynków mieszkalnych jednorodzinnych w zabudowie szeregowej wraz z instalacjami wewnętrznymi i infrastrukturą towarzyszącą.	
Lokalizacja:		Opatówek, ul. Mławska 10, dz. nr 736, 739, 740, 741, 742, 743, 744, 745, 746	
Inwestor:		OTBS Sp. z o.o., ul. 11 Listopada 16C 32-600 Opatówek	
Stadium: Projekt budowlany		Branża: Sanitarna	
Aksonometria gazu i schemat szafki gazu		Skala	
Projektował:		1 : 100	
mgr inż. Anna Bęgińska up. nr MAP/0219/POOS/10		Podpis:	
Sprawdził:		Data	
mgr inż. Krzysztof Drog up. nr PDK/0163/POOS/05		06.2019r	
		Podpis:	
		Nr rys.	
		S7	