

## Poznaj ubezpieczenie oferowane mieszkańcom budynków wielomieszaniowych



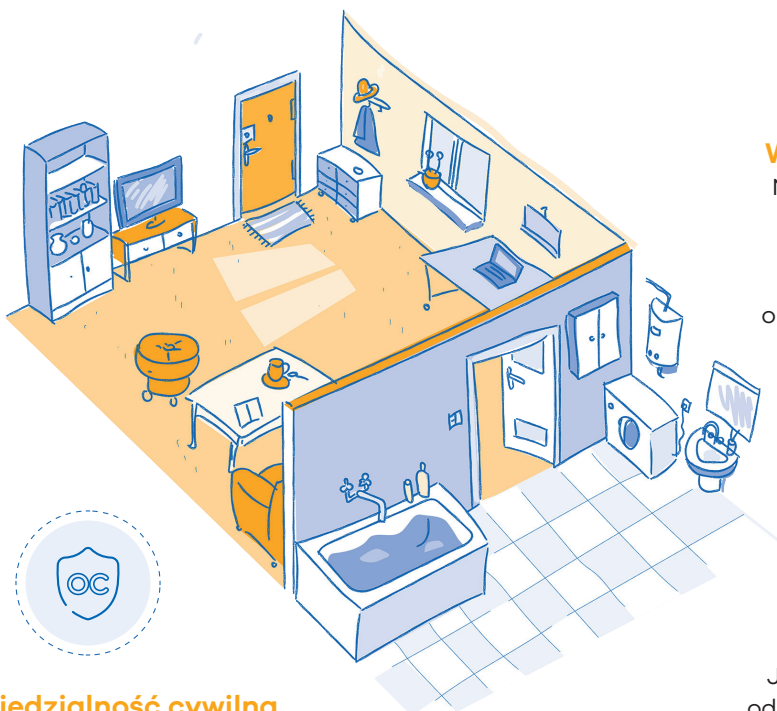
### Szeroki zakres ochrony – formuła All Risk tj. od wszystkich ryzyk

Ubezpieczyciel odpowiada za szkody spowodowane wszystkimi zdarzeniami losowymi (również takimi, których nie da się przewidzieć) z wyjątkiem tych, które zostały jednoznacznie wyłączone w ogólnych warunkach ubezpieczenia. (Ochroną objęty jest nie tylko majątek zgromadzony w mieszkaniu, ale także znajdujący się w garażu, piwnicy, pomieszczeniach gospodarczych, przynależnych).



### Ochrona w przypadku szkód powstałych w wyniku rażącego niedbalstwa

Z rażącym niedbalstwem mamy do czynienia, gdy nie masz zamiaru wyrządzić szkody (wina nieумыślna). Stanie się tak, gdy w wyniku Twojego zachowania, które narusza pewne normy prawne, społeczne czy zasady bezpieczeństwa, dochodzi do zniszczenia mieszkania (np. gdy zapomnisz wyłączyć żelazko i dojdzie do pożaru).



### Wygoda i oszczędność czasu

Nie musisz pamiętać o corocznym wznawianiu polisy. Umowa trwa do momentu aż nie złożysz wypowiedzenia. Składkę możesz opłacać co miesiąc wraz z opłatami za mieszkanie.



### Odpowiedzialność cywilna w życiu prywatnym w Polsce i na terenie Europy

Chronimy Cię przed odpowiedzialnością finansową za szkodę wyrządzoną osobie trzeciej lub zniszczenie jej mienia do wysokości sumy gwarancyjnej. Oznacza to, że nie zapłacisz z własnej kieszeni, jeśli szkodę wyrządzisz Ty lub Twoi bliscy (np. Twoje dziecko wybiję szybę lub zalejesz mieszkanie sąsiada).



### Pełna ochrona co miesiąc

Jeśli w danym miesiącu wypłacimy odszkodowanie, to w następnym sumy ubezpieczenia i sumy gwarancyjna zostaną uzupełnione. Oznacza to, że znowu będziesz mieć pełną ochronę.

*(W rocznych polisach jeden limit obowiązuje przez cały rok. Gdy dostaniesz odszkodowanie po jednym zdarzeniu, to jeśli wydarzy się kolejne w tym samym roku, w ubezpieczeniu może zabraknąć już pieniędzy na wypłatę odszkodowania.)*



### + Assistance

(szczegóły na odwrocie)



## Assistance

Zorganizujemy Ci pomoc specjalisty, np.: ślusarza, hydraulika, elektryka, szklarza lub stolarza, technika do sprzętu RTV, AGD. Pokryjemy nie tylko koszt dojazdu czy robocizny, ale także części zamiennych.

Z usług assistance możesz skorzystać określoną liczbą razy w trakcie roku polisowego i do określonej kwoty. Pełną informację znajdziesz w szczególnych warunkach ubezpieczenia assistance Bezpieczne Mieszkanie.

## Przykłady – dowiedz się kiedy będziesz mógł skorzystać z pomocy



Jeśli dojdzie do zdarzenia, które wymaga pomocy specjalisty, zapewnimy: ślusarza, hydraulika, technika urządzeń grzewczych i klimatyzacyjnych, elektryka, dekarza, szklarza lub stolarza

Pokryjemy **do 1500 zł koszty dojazdu, robocizny oraz zakupu części zamiennych**, w ramach jednego zdarzenia ubezpieczeniowego.



Jeśli:

- a) zgubisz klucze do mieszkania
- b) zatrzaskasz klucze w mieszkaniu
- c) zatrzaskasz się z powodu awarii zamka drzwi zewnętrznych

Pokryjemy **do 600 zł koszty dojazdu i robocizny ślusarza**. Ty ponosisz koszt nowych zamków.



Jeśli rozładuje Ci się akumulator „pod domem” lub max do 5 km od miejsca ubezpieczenia

Pokryjemy **do 700 zł koszty dojazdu i robocizny specjalisty**, który uruchomi auto.



Jeśli awarii ulegnie Twój sprzęt RTV, AGD, komputerowy i nie będziesz mógł z niego korzystać

Pokryjemy **do 1500 zł koszty dojazdu i robocizny technika, części zamiennych oraz ewentualnego transportu sprzętu do serwisu**. Z usługi można skorzystać po 2 razy dla sprzętu AGD, 2 razy dla sprzętu RTV i 2 razy dla sprzętu PC w danym roku polisowym.